

偽妊娠ラット

供給系統

Iar: Wistar-Imamichi系ラット

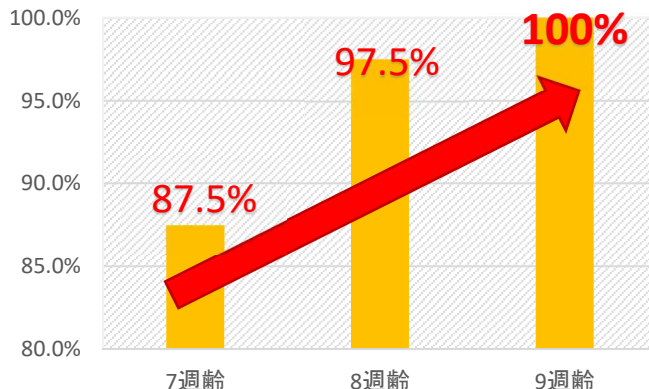


温順でとても扱いやすく、繁殖性に優れています。

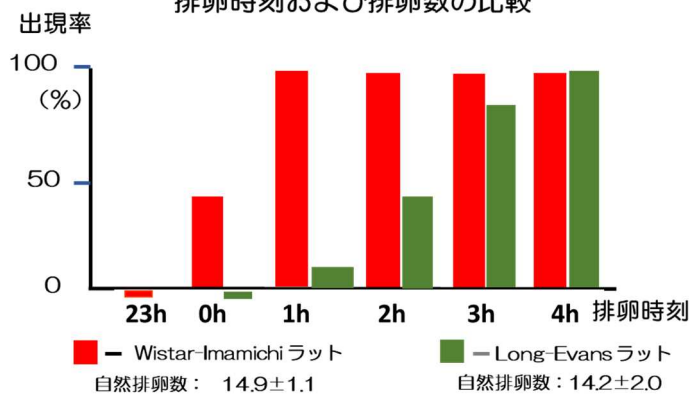
性周期は規則正しい4日周期を描きます。

毛色：アルビノ

正常4日性周期化週齢



排卵時刻および排卵数の比較



偽妊娠処置後の膣垢周期像

偽妊娠処置 No.	1日後	2日後	3日後	4日後	5日後	6日後	7日後	8日後	9日後	10日後	11日後	12日後	13日後	14日後	15日後	16日後
1	III	IV	V	V	V	V	V	V	V	V	V	V	V	V	V	I
2	III	IV	V	V	V	V	V	V	V	V	V	V	V	V	V	I
3	III	IV	V	V	V	V	V	V	V	V	V	V	V	V	V	I
4	III	IV	V	V	V	V	V	V	V	V	V	V	V	V	V	I
5	III	IV	V	V	V	V	V	V	V	V	V	V	V	V	V	I
6	III	IV	V	V	V	V	V	V	V	V	V	V	V	V	V	I
7	III	IV	V	V	V	V	V	V	V	V	V	V	V	V	V	I
8	III	IV	V	V	V	V	V	V	V	V	V	V	V	V	V	I
9	III	IV	V	V	V	V	V	V	V	V	V	V	V	V	V	I
10	III	IV	V	V	V	V	V	V	V	V	V	V	V	V	V	I

系統特性を活かした確かな技術

- 当研究所では、発情兆候により発情前期の動物を簡単に見分けることができます。
※ 用手法によりロードシス反射やイヤーウィング等の発情兆候を確認します。
- 偽妊娠動物の作製は、用手法により発情兆候を確認した動物に対し、発情前期の日の夕刻に物理的刺激を子宮頸管に与える方法でおこなっており、精管結紮雄と同居させる方法によるものではありません。
- 偽妊娠動物作製処置の時間指定可能です。

供給週齢

- 8~10週齢で偽妊娠動物作製処置し供給いたします。
- 偽妊娠動物作製処置の週齢指定可能です。

● ご用命、お問い合わせ

TEL: 029-897-0631
FAX: 029-897-0633
MAIL: kikaku@iar.or.jp

一般財団法人 動物繁殖研究所

〒300-0134 茨城県かすみがうら市深谷1103
http://www.iar.or.jp/